

으슬으슬... 추운 겨울, 온기로 따뜻 ~

따뜻하고 안전하게 만들어요.

옷 · 물 · 장소



겨울철 장시간 한파에 노출되면 저체온증 등 건강장애가 나타날 수 있습니다.

따뜻한 옷

방한장구를 착용하여 열 손실 줄이기

따뜻한 물

작업장 주변 따뜻한 물 비치

따뜻한 장소

추위를 피해 쉴 수 있는 장소 마련



☑ 따뜻한 옷



☑ 따뜻한 물



☑ 방한장구



☑ 따뜻한 장소

위험



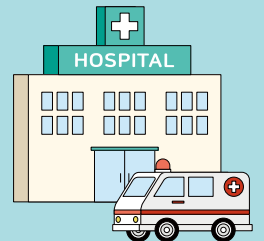
한랭질환자 발생



응급 처치



119 구조 요청



병원으로 후송

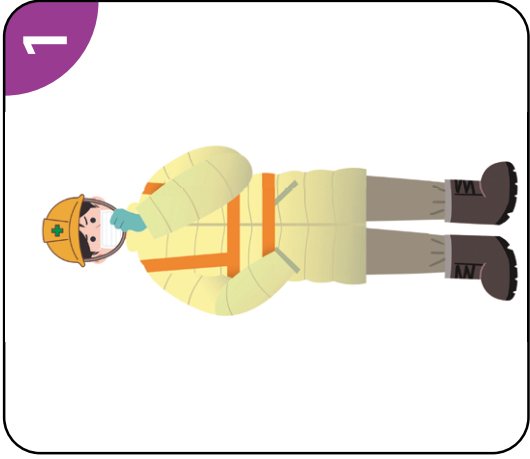
긴급상황 발생 시 담당자 연락처



자세한 사항은 QR코드를 통하여 한랭질환 예방가이드를 참고하세요!



한랭질환 예방 3대 수칙



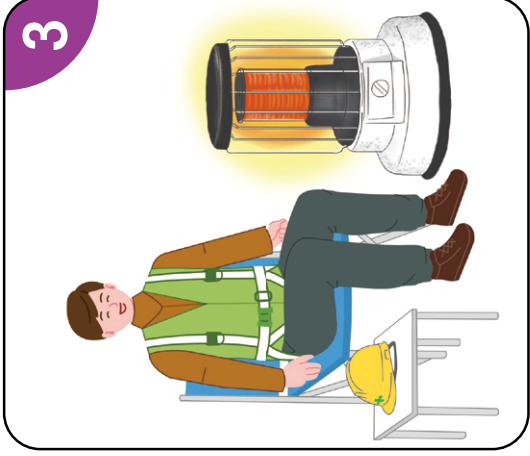
따뜻한 옷

여러겹의 옷과 방한장구 착용



따뜻한 물

수시로 따뜻한 물을 섭취할 수 있도록 준비



따뜻한 장소

추위를 피할 수 있는 따뜻한 휴식 장소 마련



고용노동부



산업안전보건공단

※ 해당 표지는 산업안전보건법에 규정된 것이 아니며, 보조수단으로 활용 바랍니다.